



# PROGETTO "ALIENS IN THE SEA"

Il Progetto Partecipato "Aliens in the sea", a carattere scientifico-culturale si prefigge l'obiettivo di sensibilizzare l'opinione pubblica e le categorie maggiormente interessate (pescatori, subacquei, diportisti), al problema delle invasioni biologiche attraverso una corretta informazione e attiva partecipazione.



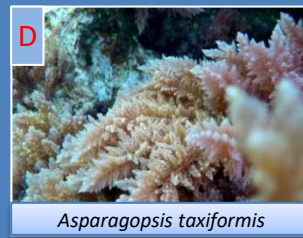
*Caulerpa cylindracea*



*Caulerpa taxifolia var. distichophylla*



*Caulerpa taxifolia*



*Asparagopsis taxiformis*



*Asparagopsis armata*

Le alghe del genere *Caulerpa* (A,B,C) sono note per il loro carattere fortemente invasivo. Queste ricoprono diversi tipi di fondale «rubando» superfici utili alle specie autoctone. Sembra meno invasivo il comportamento delle alghe rosse del genere *Asparagopsis* (D,E), che si trovano solo su fondali rocciosi.



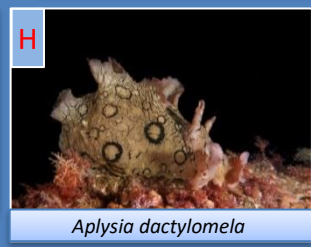
*Halophila stipulacea*

Pianta (F) proveniente dall'Oceano Indiano e Mar Rosso, si è insediata nel nostro mare in acque basse e fondali sabbiosi. Può entrare in competizione con le specie autoctone.



*Rhopilema nomadica*

Medusa (G) entrata da Suez. E' molto urticante e tende a proliferare. Può arrecare danno a: biodiversità, turismo balneare e pesca (occludendo le reti).



*Aplysia dactylomela*



*Pinctada radiata*

La «lumaca di mare» (H) è un mollusco molto vorace di alghe filamentose, che raggiunge grandi dimensioni. Differisce dalla «Lepre di mare». Questo mollusco (I) ricopre vaste superfici di fondale.



*Trachysalambria palaestinensis*



*Portunus segnis*



*Percnon gibbesi*

Gambero (L) e granchio (M) di interesse commerciale, provenienti l'uno dal versante Sud Orientale del Mediterraneo e l'altro (M) dall'Oceano Indo-Pacifico. Il corridore atlantico (N), non ha invece interesse commerciale, ma «occupa» gran parte degli ambienti bui come gli anfratti, dove si nutre di alghe incrostanti.



*Seriola fasciata*



*Siganus luridus*



*Fistularia commersonii*



*Stephanolepis diaspros*



*Pterois miles*



*Kyphosus vaigiensis*



*Lagocephalus scleratus*

Tra i pesci alieni più frequenti in Mediterraneo vi sono specie molto voraci, come la Ricciola Fasciata (O), il Pesce Flauto (Q) ed il Pesce Scorpione (S). Quest'ultimo è anche velenoso (per le spine) come il Pesce Coniglio (P). Altra specie velenosa (per sostanza tossica) è il Pesce Palla Scellerato (U). Presenze rare in Mediterraneo sono il Monacanto Reticolato (R) e il *Kyphosus vaigiensis* (T).

Foto di: Andrea Bonifazi, Mariolina Corsini Foka, Puccio Di Stefano, Alfio Germanà, Maria Ghelia, Gianni Insacco, Fabio Liberto, Gianni Neto, Fabio Russo, Marco Toccaceli, Vito Vaccaro

## Per animali:

Numero di individui

## Per alghe e piante:

Ricoprimento % in un quadrato 20x20 cm



1(1-20%) 2(20-50%) 3(>50%)

## Informazioni

- Data e Sito dell'avvistamento
- Profondità
- Tipo di fondale:
- Sabbioso, Misto o Roccioso

## Contatti e info:

[aliensinthesea@gmail.com](mailto:aliensinthesea@gmail.com)  
 Pagina Facebook: Aliens in the sea  
 Sito Web Dipartimento STEBICEF:  
[www.unipa.it/dipartimenti/stebicef](http://www.unipa.it/dipartimenti/stebicef)

## Referenti del Progetto:

Dr.ssa Anna Maria Mannino

